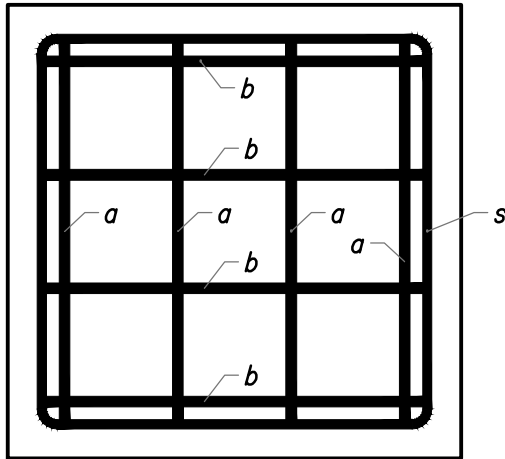
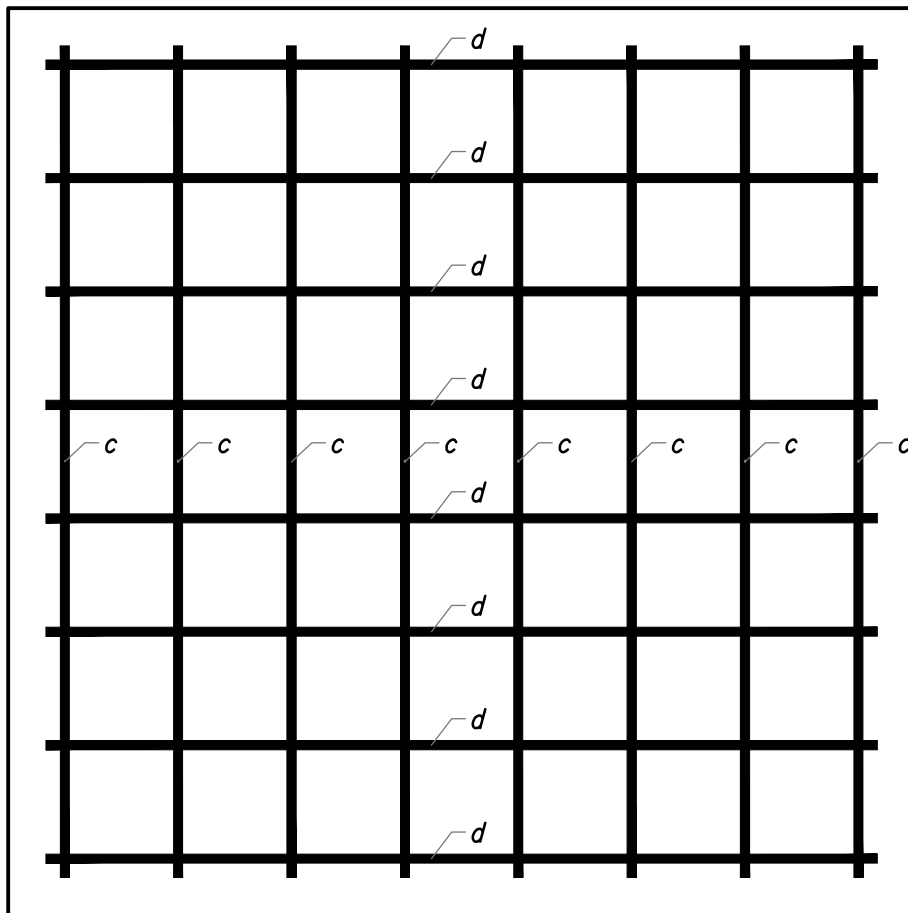


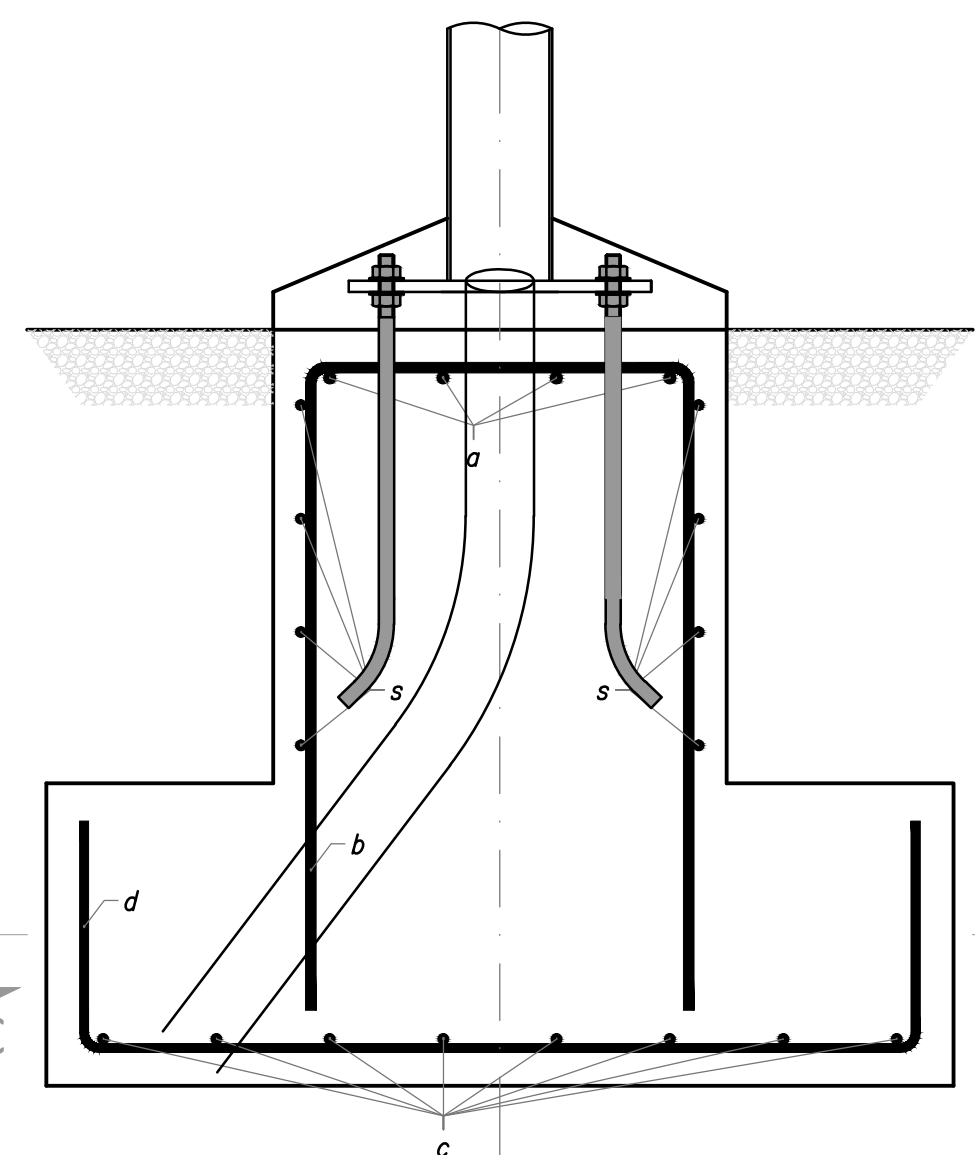
POGLED B-B (ARMATURA)



POGLED C-C (ARMATURA)

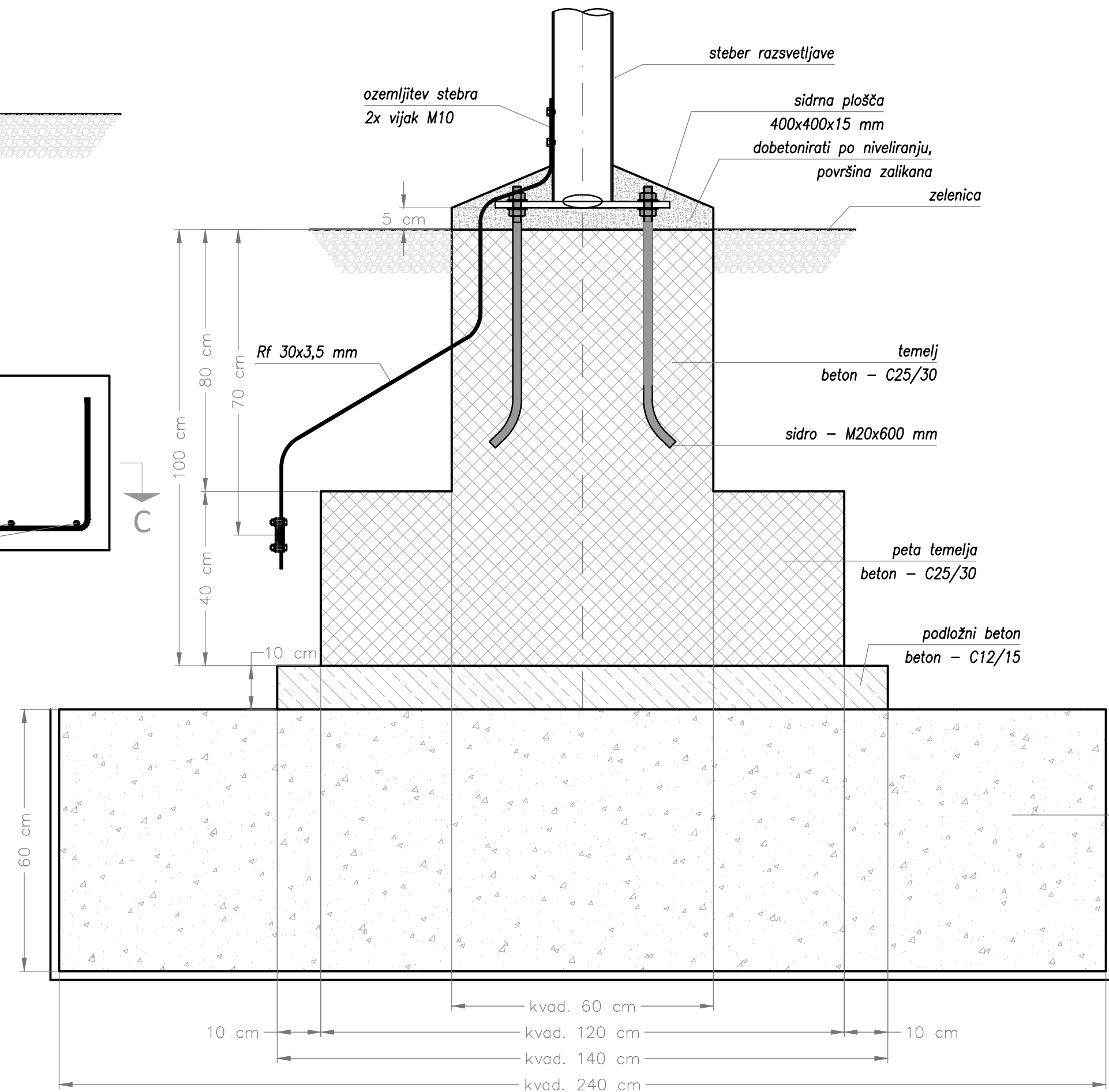


POGLED A-A (ARMATURA)



a - Ø14 / 15 cm
b - Ø14 / 15 cm
c - Ø12 / 15 cm
d - Ø12 / 15 cm
s - Ø10 / 15 cm

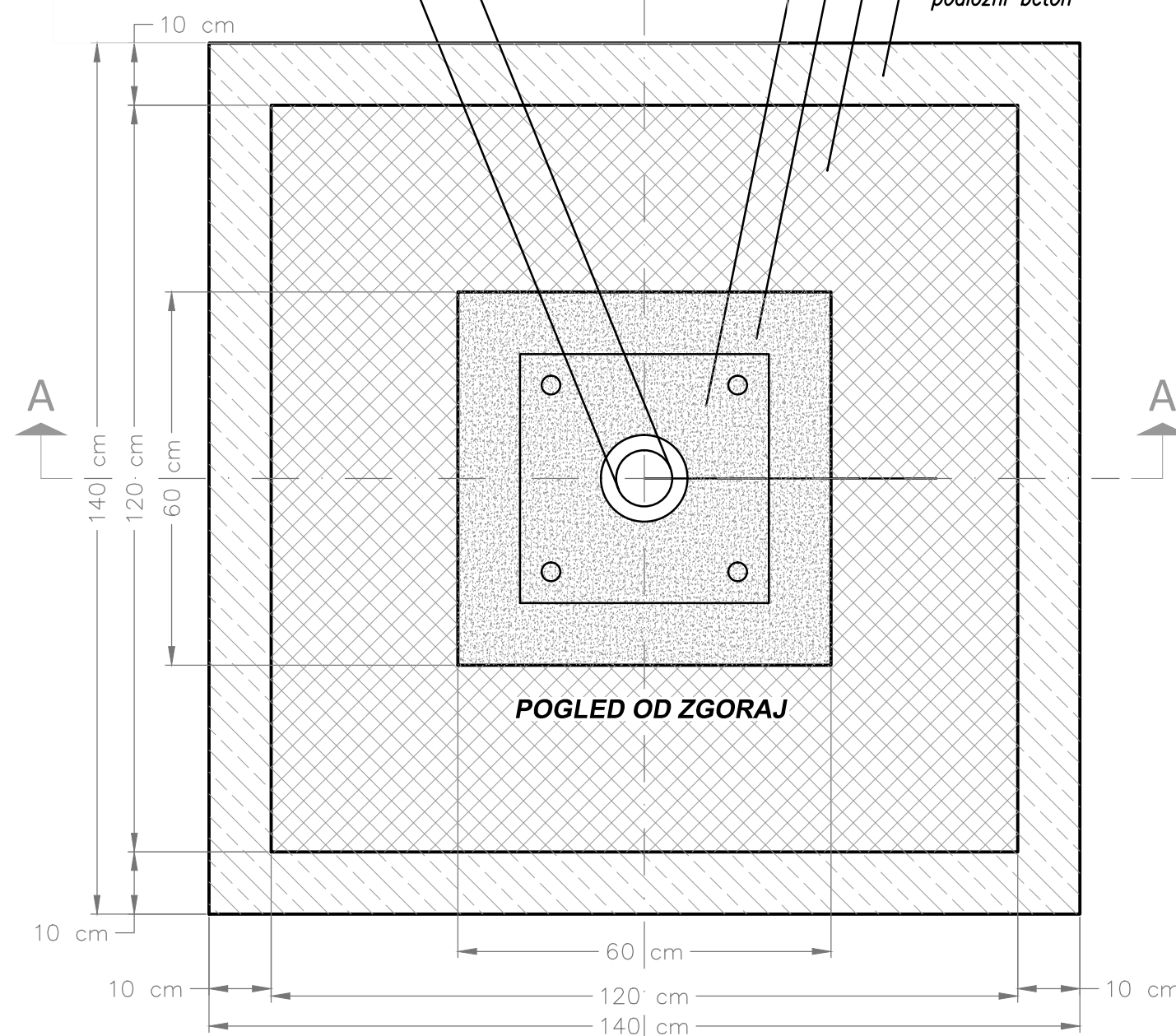
POGLED A-A



A

A

POGLED OD ZGORAJ



kabelski jašek
80x80x78 cm

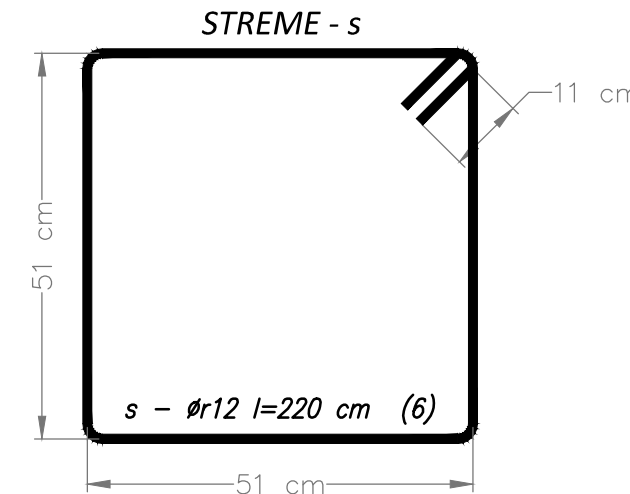
utrjena tamponska blazina

sidna plošča
temelj
peta temelja
podložni beton

OPOMBA:
- sidna plošča 400x400x15 mm
- 4x sidni vijak M20x600 mm, k
- zaščitna plast betona za armat
- beton C25/30
- podložni beton C12/15
- armatura S 500

Palice - specifikacija

Ozn.	Ø [mm]	l [m]	kos	skupaj dolžina [m]	masa/dolžina [kg/m]	skupaj masa [kg]
s	12	2,2	4	13,2	0,92	12,1
a	14	2,2	4	10,4	1,24	12,9
b	14	2,2	4	10,4	1,24	12,9
c	12	1,7	8	13,6	0,92	12,5
d	12	1,7	8	13,6	0,92	12,5
SKUPAJ:						62,9



PROJEKTANT:

GINEX
International

PODIZVALEC:

AVELIS
Zinardčeva ulica 27, 5290 Sempeter pri Gorici

ODGOVORNI VOJUA PROJEKTA:

Dalibor STANIČ, univ. dipl. inž. grad.

ODGOVORNI PROJEKTANT:

Primož POJE, univ. dipl. inž. el.

PROJEKTANT SODELAVEC:

Tomaž Vrčon, inž.el.

PROJEKTANT SODELAVEC:

PZI

ŠT. ODSEKA:

I

ARHIVSKA ŠT.:

I

FAZA/OBJEKT:

004/2262

ŠIFRA RISBE:

G.355

PROSTOR ZA ČRTNO KODO:

24

INVESTITOR:

LUKA KOPER
LUKA KOPER, d.d.
Vojkovo nabrežje 38
SI - 6501 Koper, Slovenija

NAZIV PROJEKTA:

**VI. skupina železniških tirov in tiri 70, 80 ter
podaljšanje tira 44 v Luki Koper**

NAZIV NAČRTA:

TIRI ŠT. 62 DO 65 - Razsvetljava tirov in električ

OPIS RISBE:

**TEMELJ STEBRA ZUNANJE RAZSVET
VIŠINE 9,0 m - SIDRNA PLOŠČA**

MERILO:

1:10

ŠT. PROJEKTA:

202-16E

ŠT. NAČRTA:

0186

VRSTA NAČRTA:

4 Načrti električnih inštalacij in električne opreme

ŠIFRA CC:

CC-SI 2224

DATUM PROJEKTA:

april 2018

DATUM RISBE:

april 2018

AVTOR RISBE:

AVELIS d.o.o.

IDENT. ŠT. RISBE:

0186

Vse pravice pridržane. Projektna dokumentacija je last podjetja Avelis d.o.o., ki je tudi nosilec avtorskih pravic. Brez pisne odobritve ni dovoljena uporaba ali razmnoževanje dokumentacije niti v delni niti v kakršni koli drugi obliki.